




THE Kael VARRIN CHRONICLES

"Every empire fears imagination." Kael Varrin

EPISODE 4 -- THE EMPIRE WATCHES

A SERIALIZED ADVENTURE IN THE BRICKSCENE UNIVERSE.



NEL DEPOSITO
SOTTERRANEO
DI NODE 7 GLI
SCHERMI
ESPLODEVANO
UNO DOPO
L'ALTRO.

SATURATI DAL
CODICE CREMISI
CHE PORTAVA LA
FIRMA DI DARTH
DRACULINA
SANCTA.



I CIRCUITI
CREPITAVANO
COME OSSA
SPEZZATE.



NON ERA SOLO
UN ATTACCO
INFORMATICO.

ERA UNA
DICHIARAZIONE.



LA REGINA SITH
AVEVA TROVATO
IL NODO.



OGNI OGGETTO
ERA UN
ARCHIVIO.

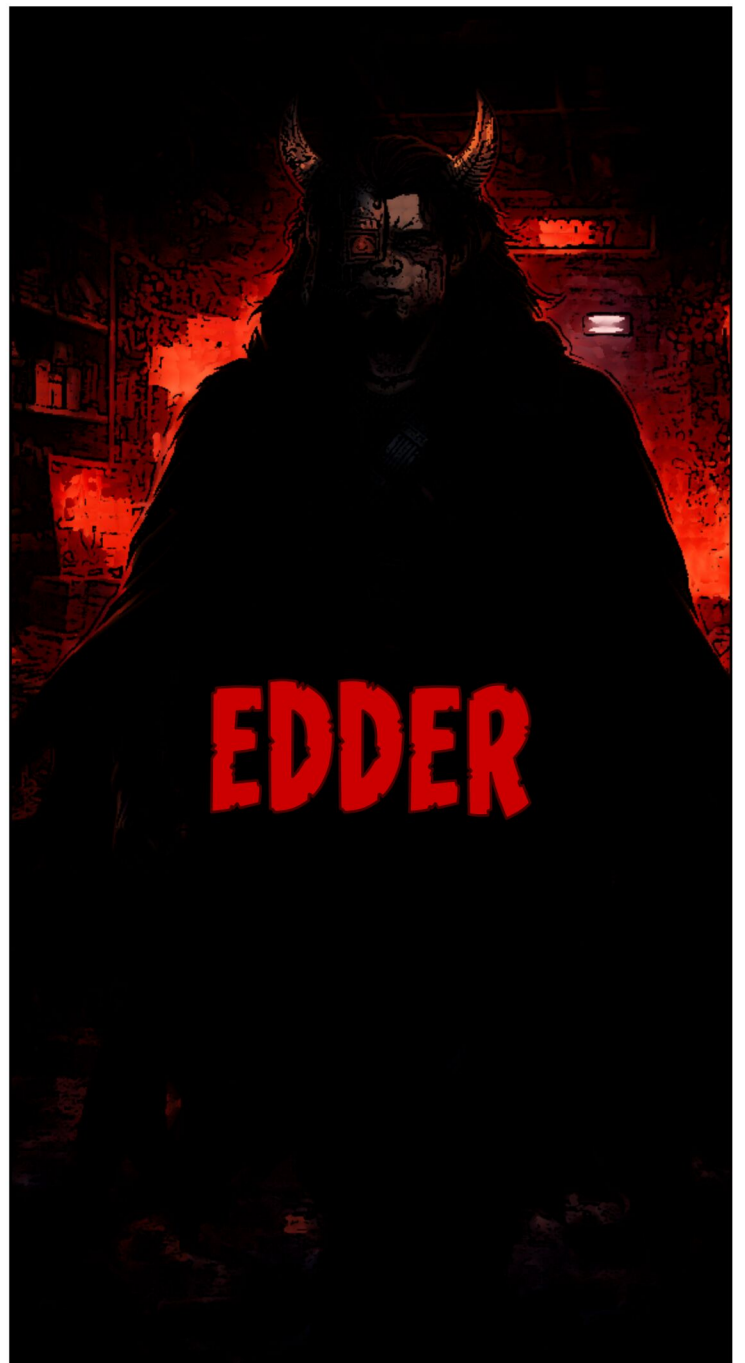


UN NODO
NARRATIVO.



POI Kael SENTÌ
DEI PASSI.

DARTH





SEI SEMPRE IN
RITARDO.



E TU
SEI SEMPRE
DOVE NON
DOVRESTI
ESSERE.



PER LA PRIMA
VOLTA DOPO ANNI...

ERANO UNO DI
FRONTE L'ALTRO

UN TEMPO AVEVANO SCRITTO
QUEI SISTEMI INSIEME.



LA PRIMA ARCHITETTURA
DELLA GHOST NETWORK.



SANCTA HA
TROVATO IL
NODO.



LO SO!



E TU SEI QUI
PER FERMARMI.



SE
VOLESSI
FERMARTI...
NON STAREMMO
PARLANDO



BOOM.....IL NODO STAVA
COLLASSANDO.



LE
TRUPPE
IMPERIALI
ARRIVERANNO TRA
POCHI MINUTI.



NON SONO
VENUTO CON LORO.



QUANDO
HAI INIZIATO A
CREDERE
CHE PIEGARSI FOSSE
L'UNICO MODO PER
SOPRAVVIVERE?

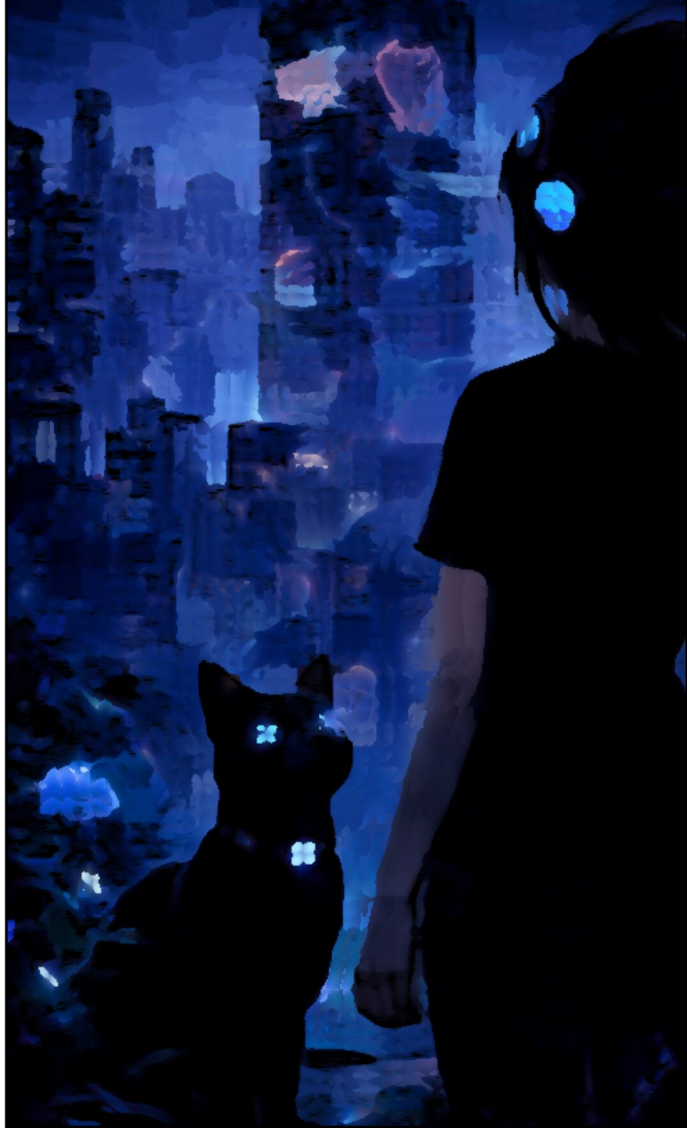


IL
GIORNO IN CUI
HO CAPITO...
CHE ALCUNE ONDE
NON TORNANO
INDIETRO.

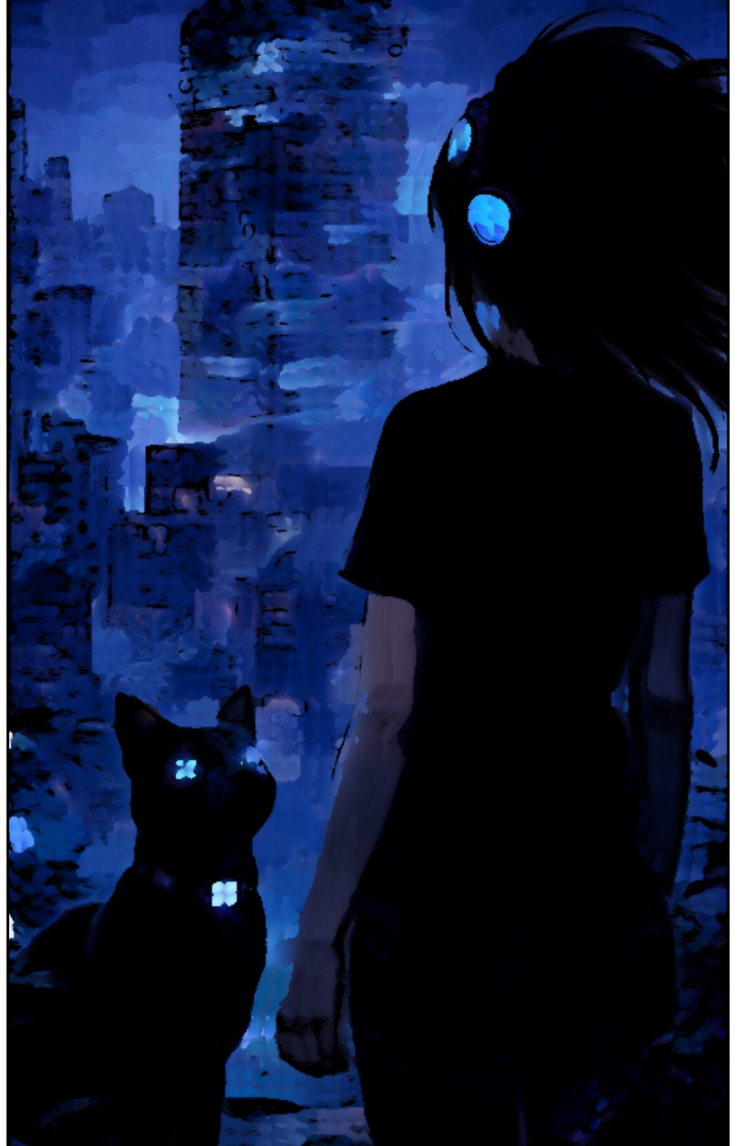


KAEL RIPETÈ TRA
SE....CERTO...
L'ONDA CHE NON
TORNA....ADESSO CAPISCO

DALL'ALTRO LATO
DELLA CITTÀ LYRA...



OSSERVA UNA
DISSOLVENZA...



LYRA SENTÌ IL
SEGNALE SPEGNERSI.



LA GHOST NETWORK
AVEVA PERSO UN NODO.
MA NON ERA MORTA.



DEVI ANDARE
KAEL...

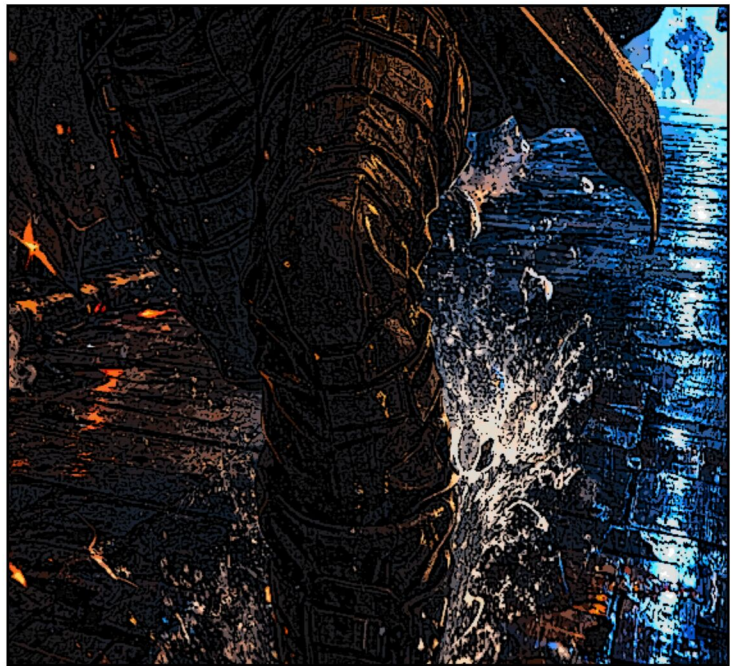
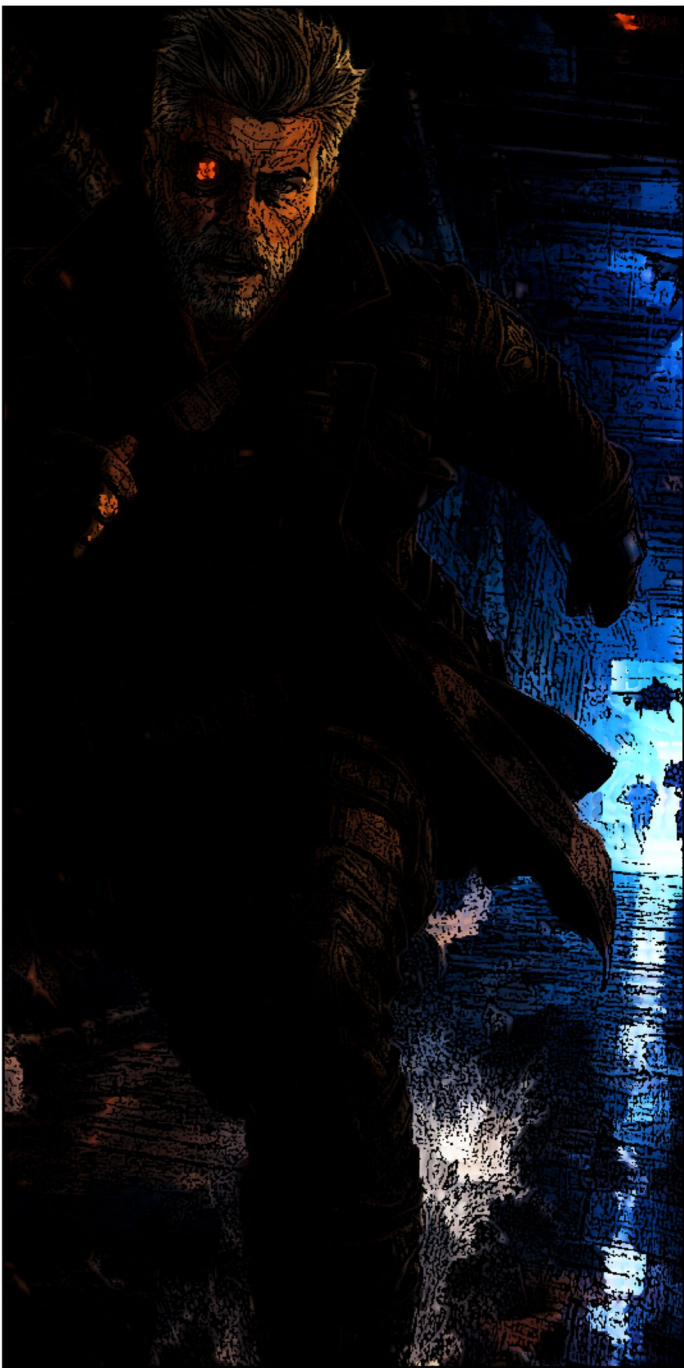


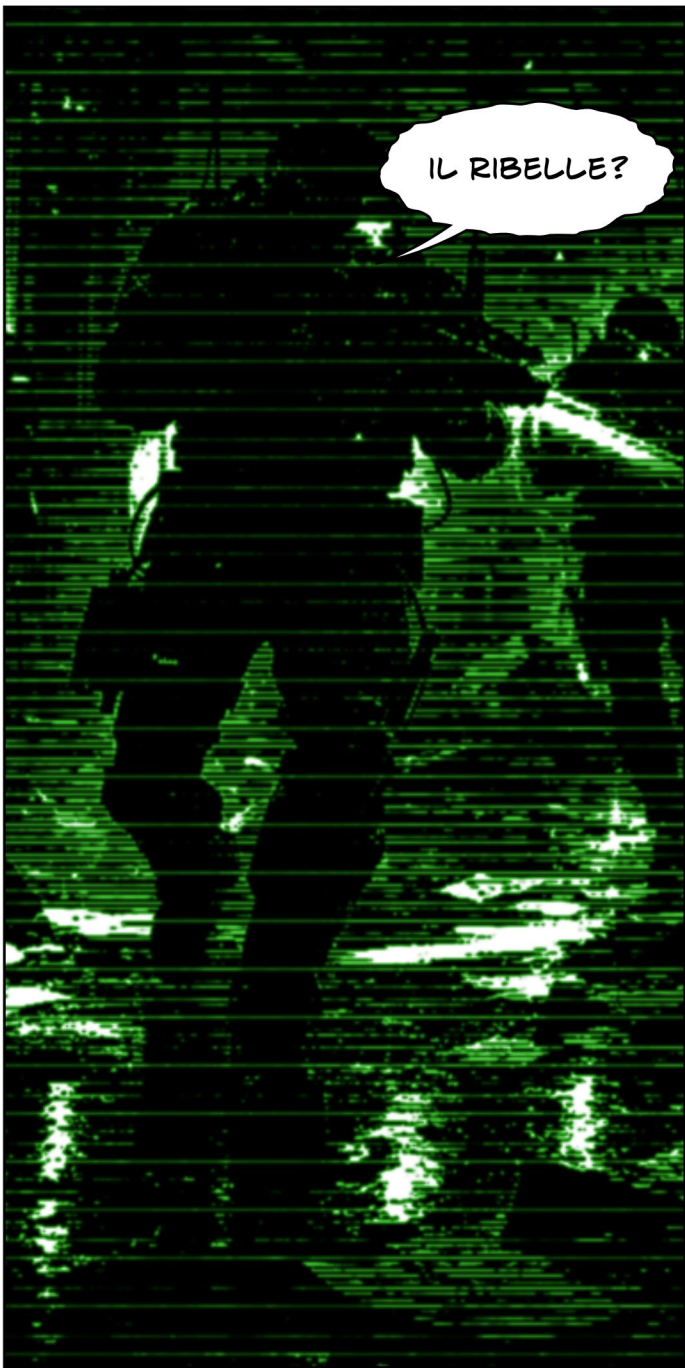
E TU?



CONSIDERALO
...
UN DEBITO.









PERFETTO...

LE PEDINE STANNO
TORNANDO SULLA
SCACCHIERA.



MA C'ERA UN
QUARTO SEGNALE
SULLA
MAPPA...DARKER



INTERESSANTE..

A close-up, high-contrast illustration of a man with a beard and a glowing orange eye. He is wearing a dark jacket and looking intensely forward. The background is dark and industrial, with blue light reflecting off surfaces.

CLIFFHANGER

BEEP BEEP BEEP

TRE BATTITI.

PAUSA.

TRE BATTITI.

A close-up of a control panel with various buttons and a glowing orange light. The background is dark and industrial, with blue light reflecting off surfaces.

IL SEGNALE NON
CHIEDEVA AIUTO.

QUALCUNO STAVA
RISPONDENDO.