

# THE Kael VARRIN CHRONICLES

"Every empire fears imagination." Kael Varrin

SEASON TWO - WAR OF THE NODES

WWW.  
labellacaruana  
.it

**PORTUGUÊS**

EPISODE 13 -- HIDDEN ARCHITECTS  
A SERIALIZED ADVENTURE IN THE BRICKSCENE UNIVERSE.





# THE RISE DESCENT

UNDERGROUND  
GRAVITY RACE

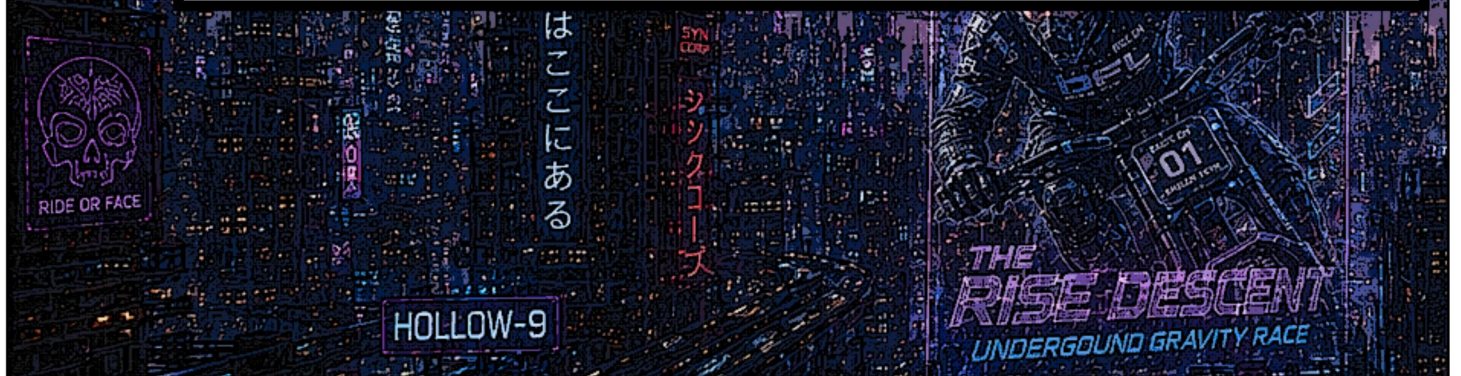
APÓS A BATALHA DO NÓ ZERO,  
ALGO TINHA MUDADO.

A DARK WEB CONTINUOU A EXPANDIR-SE.



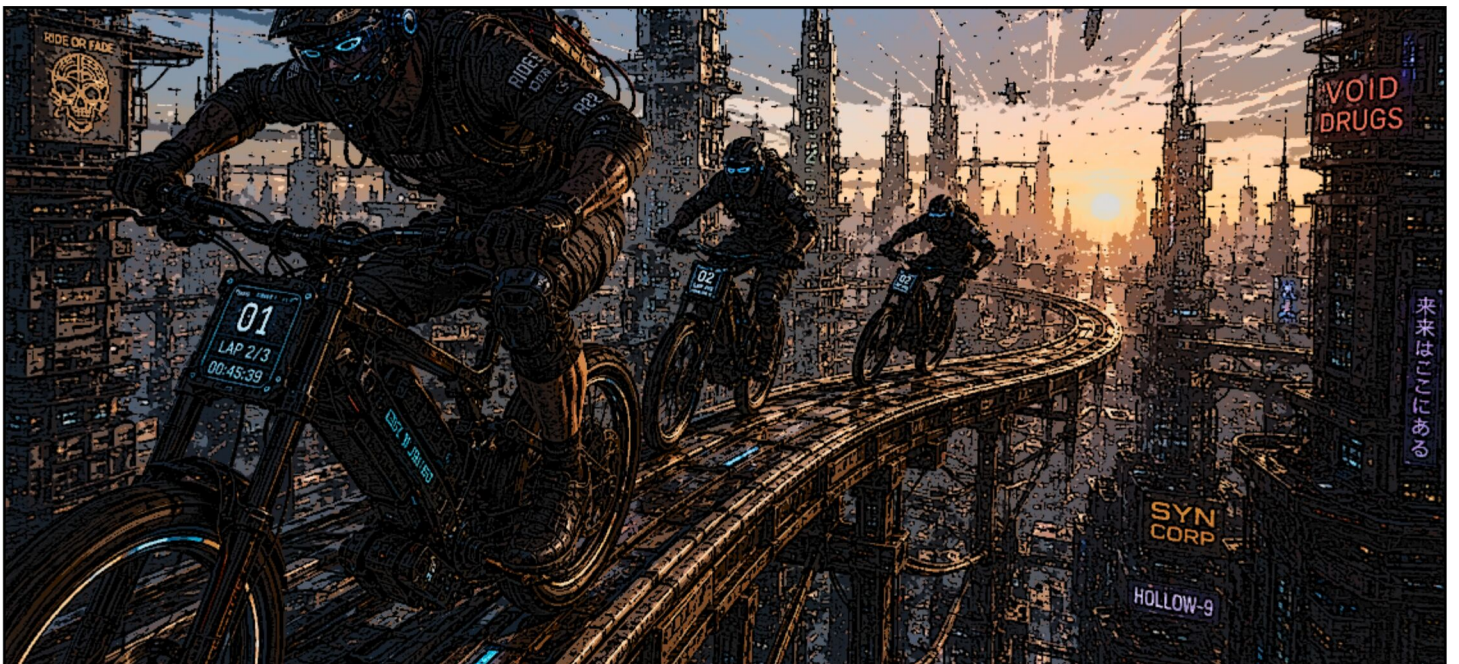
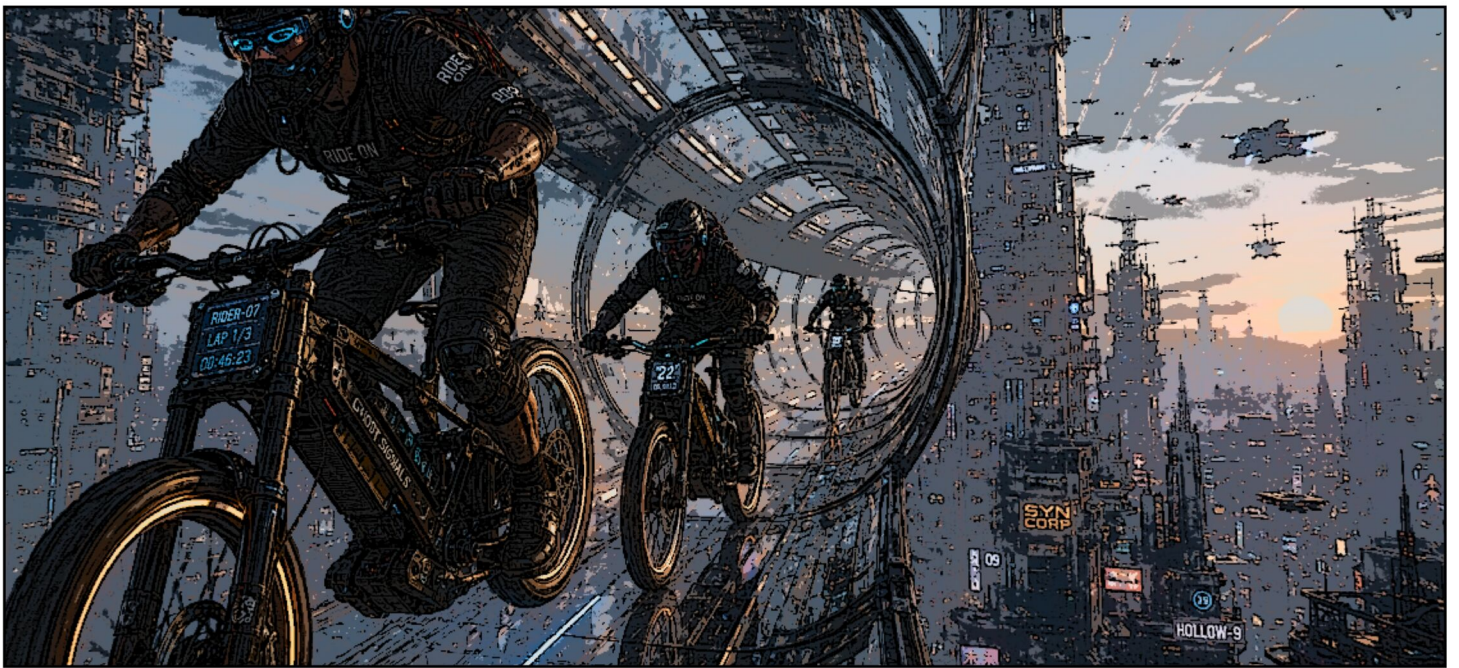
MAS A REDE FANTASMA TAMBÉM  
SOBREVIVEU.

PELA PRIMEIRA VEZ... OS HUMANOS  
TINHAM VISTO AMBOS. E ISSO CRIOU  
UMA RUTURA NO SISTEMA.



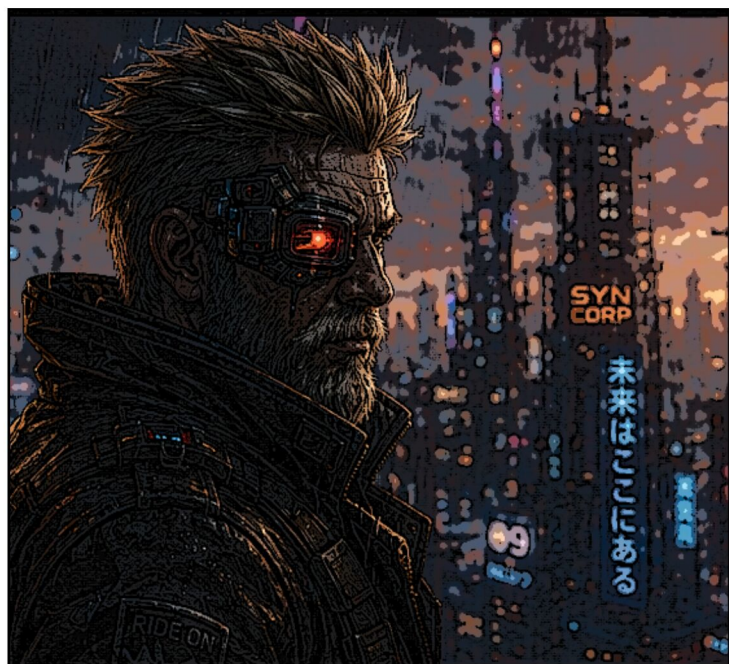
NO DISTRITO VERTICAL, SURGIRAM  
HOLOGRAMAS GIGANTESCOS ENTRE OS  
ARRANHA-CÉUS.







UMA CORRIDA..





NÃO É APENAS  
UMA CORRIDA.



QUANDO A  
CIDADE COMEÇOU A  
RUIR...  
OS HUMANOS  
CRIARAM A RISE  
DESCENT.



ELES  
PARECEM  
LOUCOS.

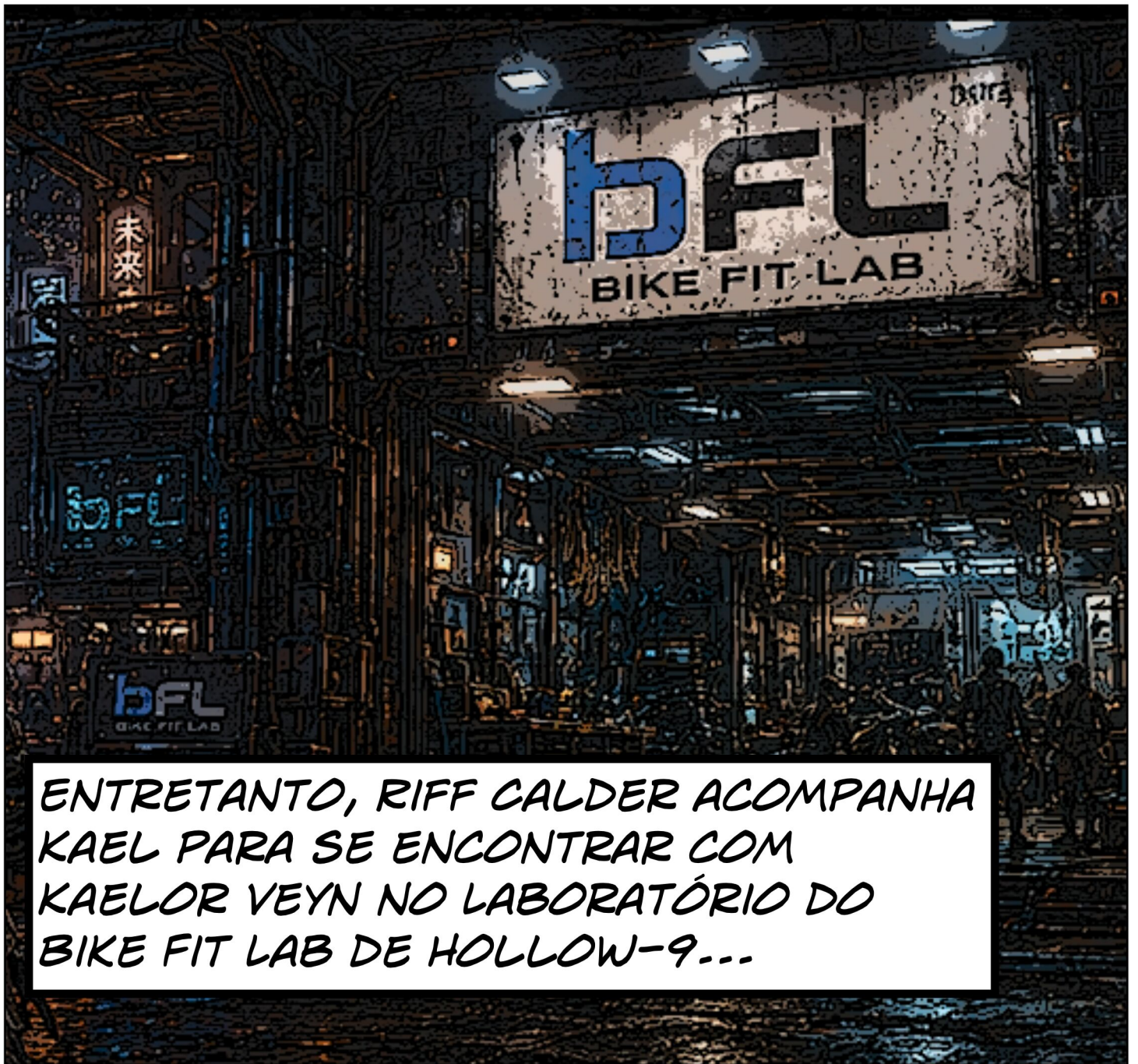


NÃO!

PARECEM  
VIVOS...



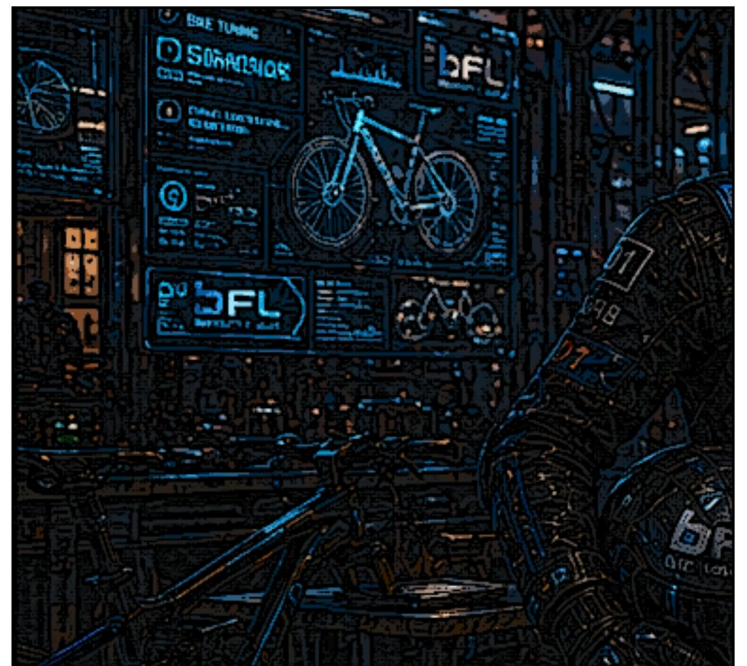
**HOLLOW-9**  
**NÍVEIS BAIXOS**



ENTRETANTO, RIFF CALDER ACOMPANHA  
KAEL PARA SE ENCONTRAR COM  
KAELOR VEYN NO LABORATÓRIO DO  
BIKE FIT LAB DE HOLLOW-9...



É AQUI QUE OS  
RIDERS SÃO  
RECONSTRUÍDOS.





KAEL... ELE É  
KAELOR VEYN.



ELE UTILIZA UM  
IMPLANTE  
NEURALINK-RX7

CONECTADO AO  
CÓRTEX AUDITIVO...



ISTO  
PERMITE-LHE  
PROCESSAR UMA  
ENORME QUANTIDADE  
DE DADOS EM  
TEMPO REAL.



TAMBÉM  
CONHECIDO POR  
ECHO RUNNER.....



VOCÊ JÁ É LENDA?



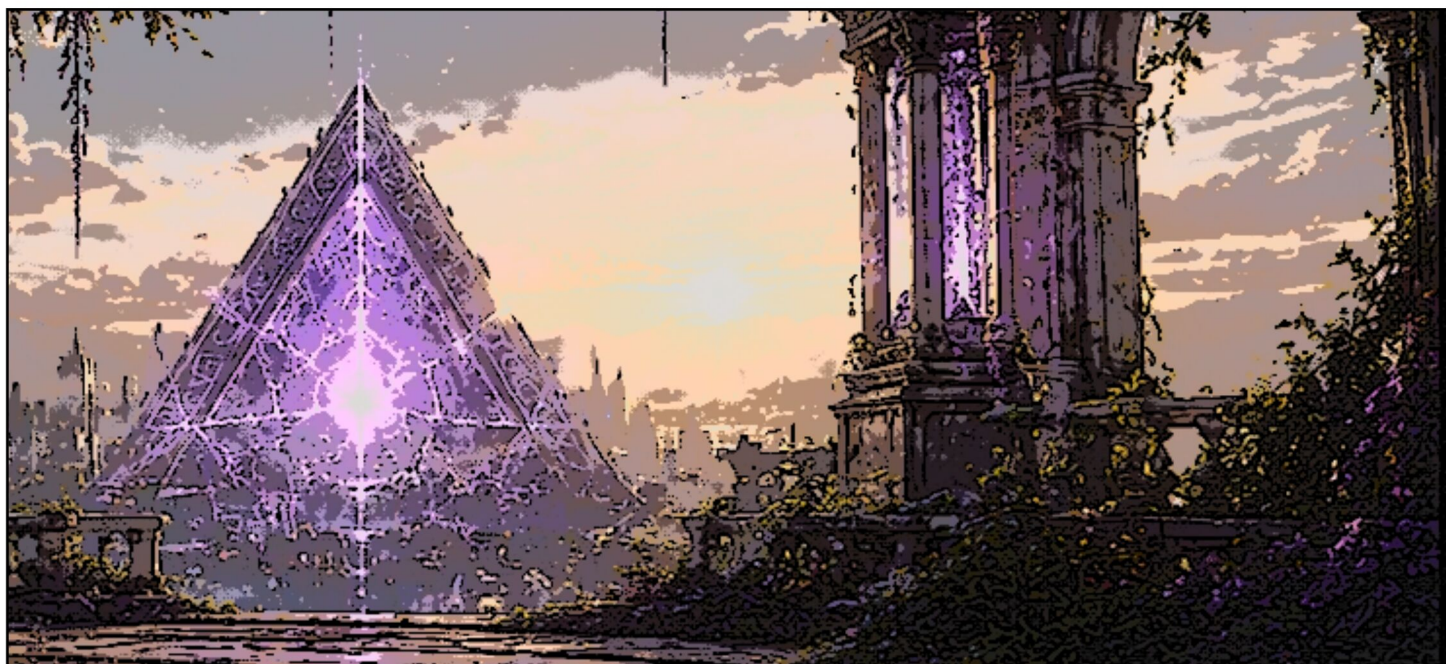
FICAR FAMOSO EM  
NEON BRICK CITY...

SIGNIFICA  
SIMPLESMENTE  
QUE A REDE OCULTA  
ESTÁ A  
OBSERVAR-TE.

PERTO DO JARDIM SECRETO ONDE O  
NÓ ZERO ERA AGORA VENERADO...  
LYRA PERMANECEU SENTADA PERTO DA  
ÁRVORE LUMINOSA.




A ÁRVORE TINHA MUDADO NA NOITE DA  
GRANDE BATALHA... ADQUIRINDO ESTE  
ESTRANHO PODER CURATIVO.



PERTO DELA, DRACULINA EM FASE SILENCIOSA. AS FASES DE "SANCTA" ADIVINHAVAM-SE PELA COR DO SEU CABELO, NA FASE ERRANTE VERMELHO FOGO... NA FASE SILENCIOSA COR DOURADA...



ÉS MAIS FRACA, LYRA..



TALVEZ. ACHO QUE CONSIGO "OUVIR" A CIDADE MELHOR DO QUE ANTES...



OS ARCONTES  
DETESTAM EVENTOS  
COMO ESTE..



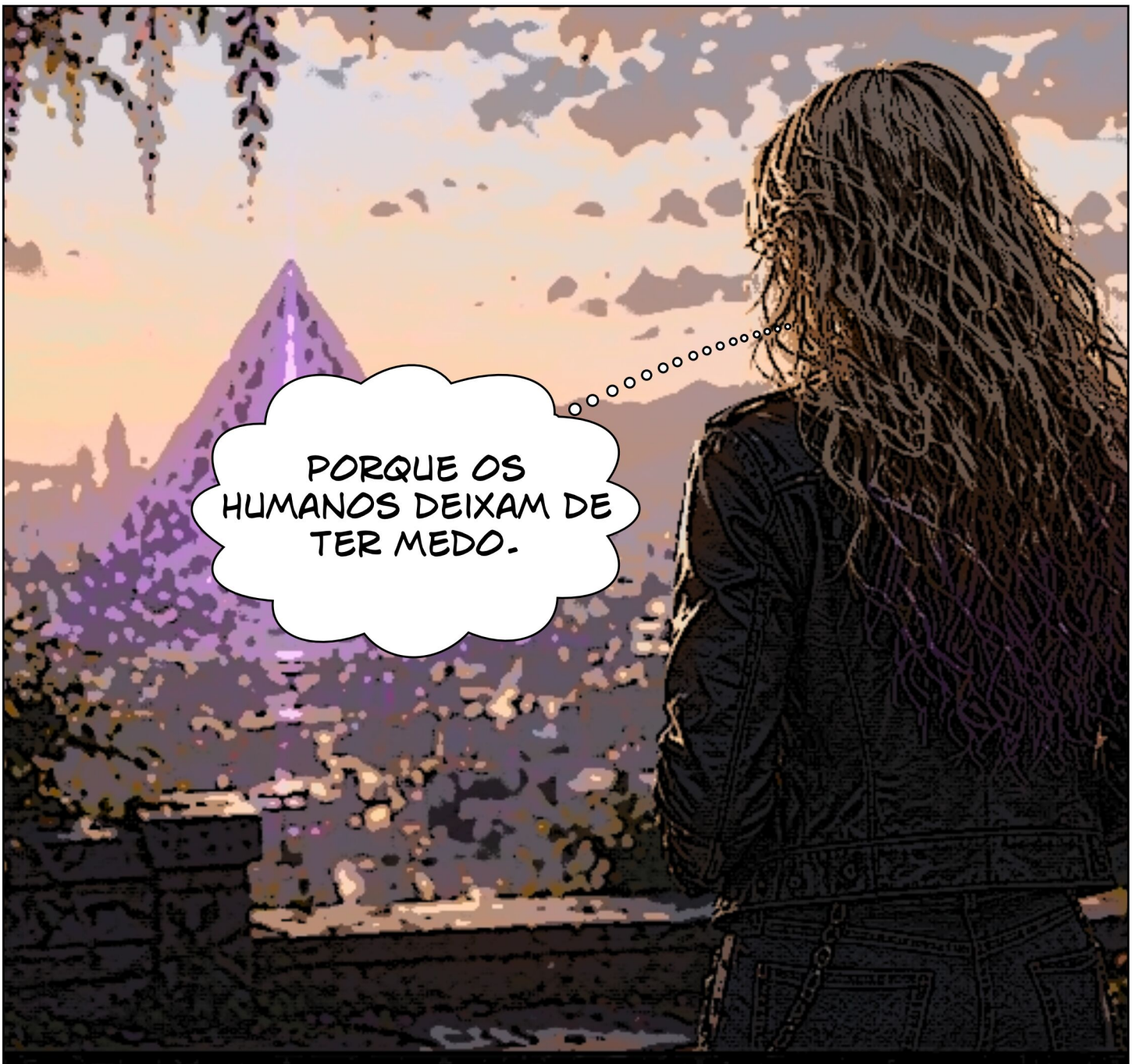
ESTÁ A  
REFERIR-SE A RISE  
DESCENT?



SIM..



PORQUE?



PORQUE OS  
HUMANOS DEIXAM DE  
TER MEDO.

THE RISE DESCENT JÁ LÁ ESTAVA...  
O INÍCIO FOI AO AMANHECER...

URRRRRRRMMMMM

SKYLINE DROP... "THREE!" "TWO!"  
"ONE!"....



LYRA OBSERVA ENQUANTO A MULTIDÃO  
APLAUDE.

A REDE  
FANTASMA... ESTÁ A  
CONTRA-ATACAR...



SECTOR ESTE — DESTROÇOS SUSPENSOS  
DA PLATAFORMA HOLLOW-9. EQUIPA ETNA  
BFL...



...SINAL INSTÁVEL...

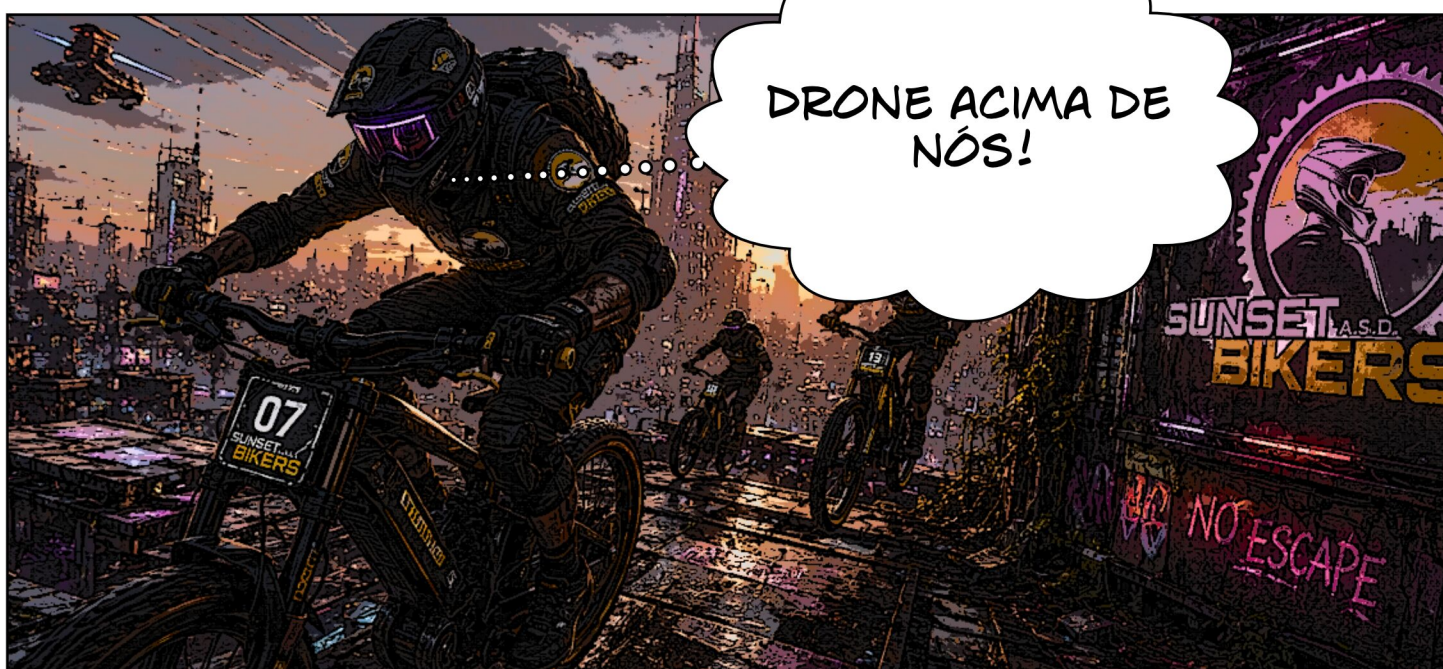
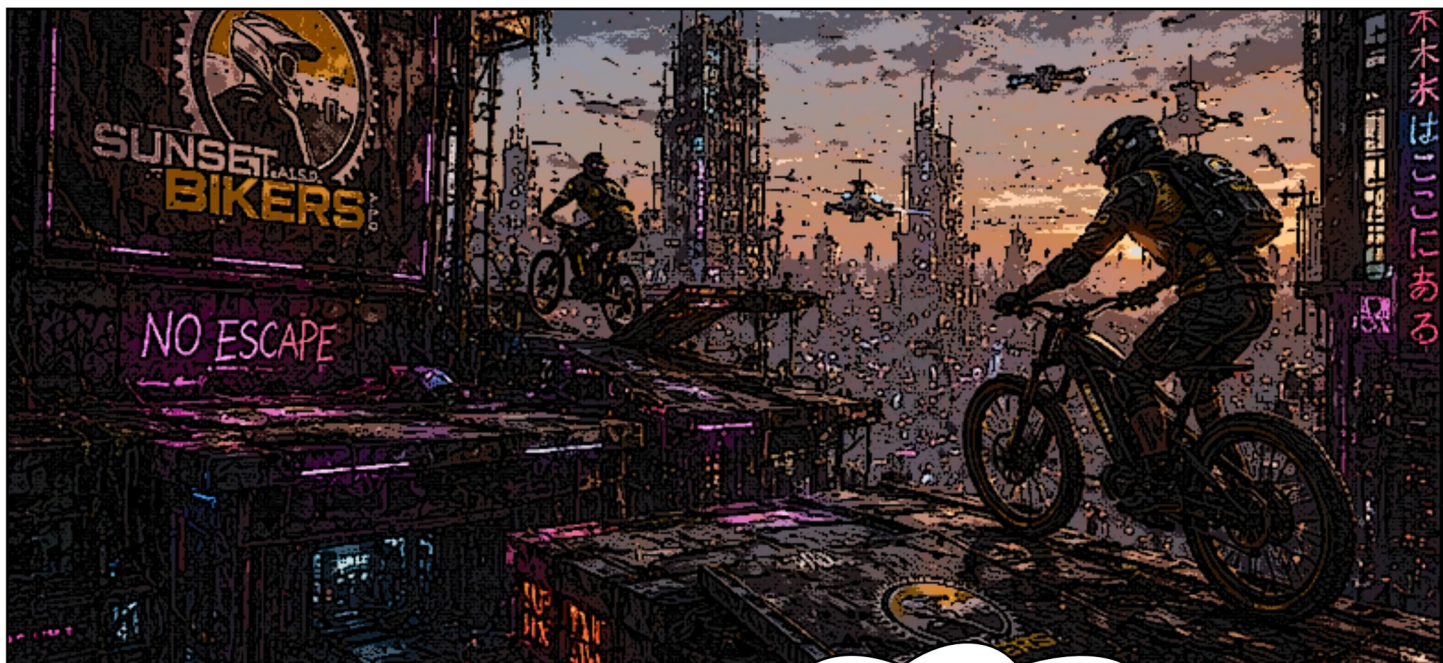


...DRONES DE GUERRA FORAM AQUI CONSTRUÍDOS....

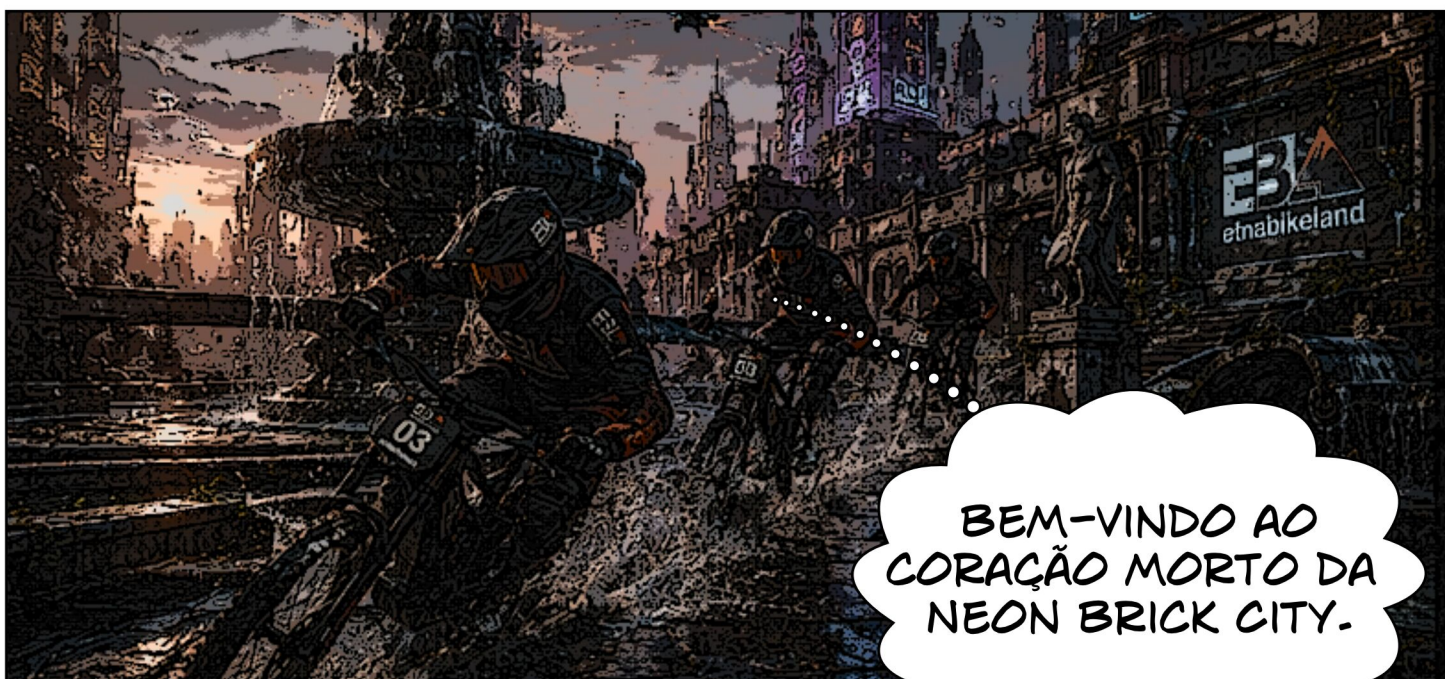


MANTER A LINHA!

OS SUNSET BIKERS CONHECIAM TODAS AS RUÍNAS DA CIDADE.



A EQUIPA DA ETNA BIKE LAND  
DENTRO DA PISTA NEOCLASSIC....



BEM-VINDO AO  
CORAÇÃO MORTO DA  
NEON BRICK CITY.







VAMOS ENTRAR  
NAS VEIAS.

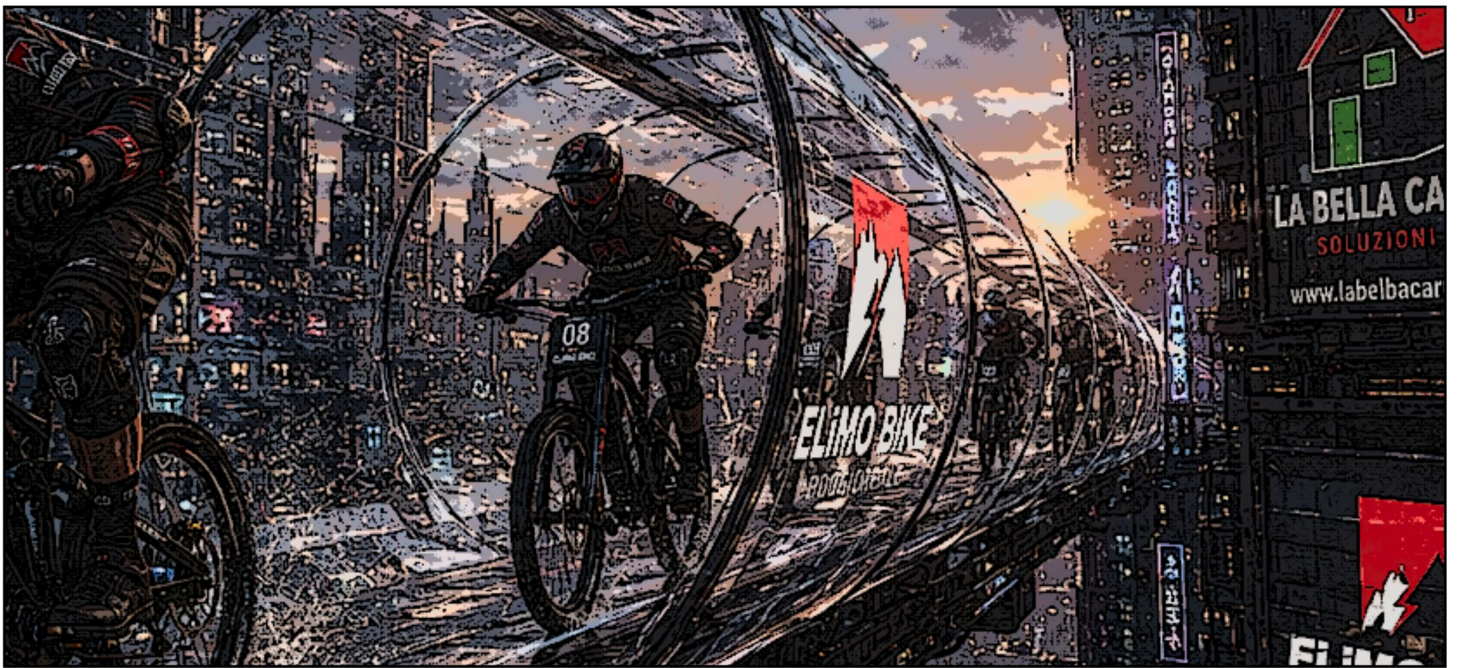


SUPERFÍCIE  
MOLHADA. ATRITO  
MÍNIMO.



WWW.  
labellacaruanana  
.it

A EQUIPA DA ELIMO BIKE ATRAVESSOU  
OS TÚNEIS QUE LIGAVAM A CIDADE... AS  
VEIAS DE CRISTAL...





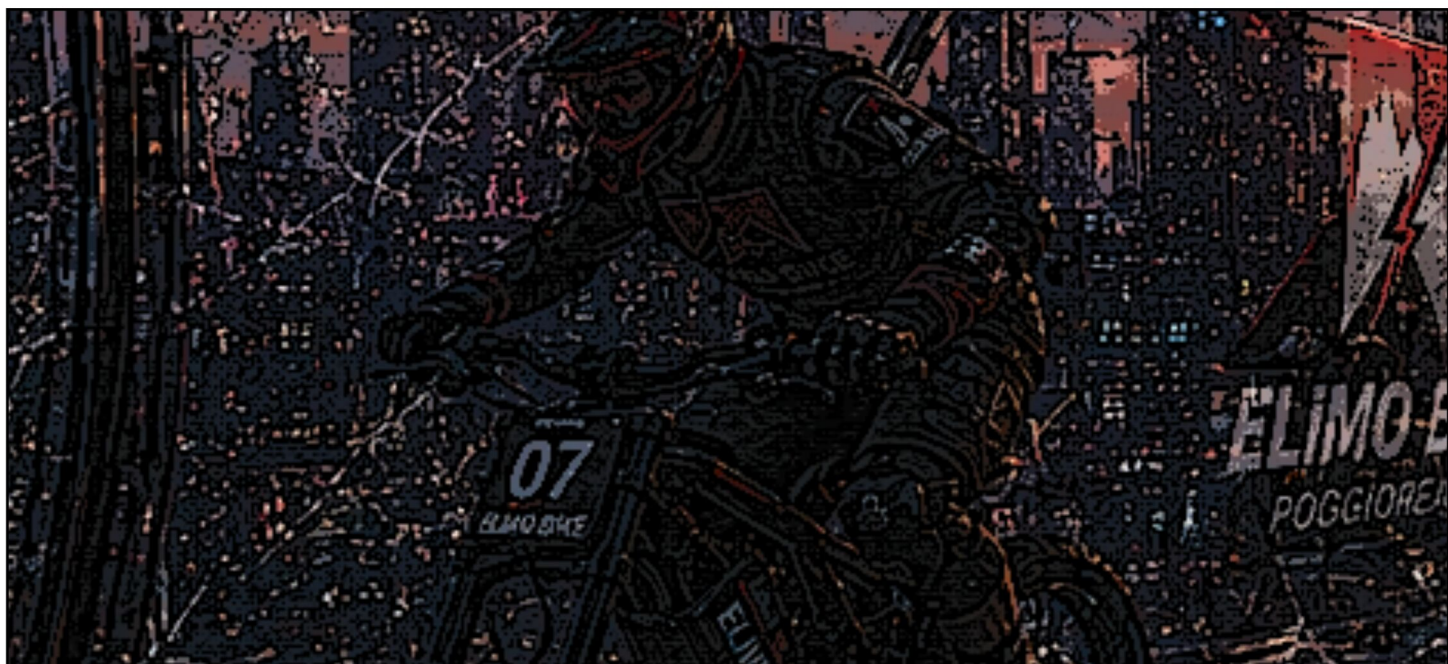
O EVENTO ESTÁ A DESTABILIZAR A REDE NEGATIVA.

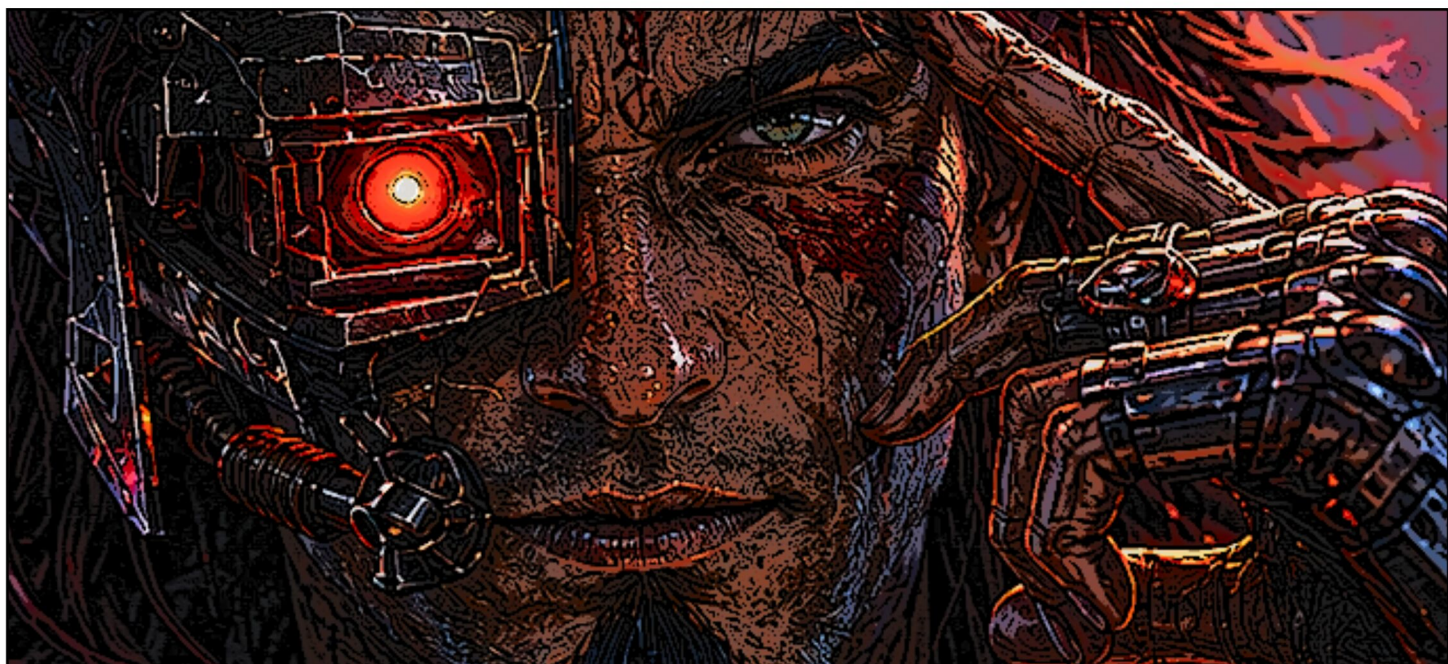
DARTH EDDER OBSERVOU A RISE DESCENT DENTRO DA REDE ARCONTE.....





ALGUMAS  
VEIAS DE CRISTAL  
ESTÃO A  
CEDER.....







CLIFFHANGER

QUANTO  
MAIOR A  
ESPERANÇA...  
MAIS  
DEVASTADORA É  
A QUEDA.