


THE Kael VARRIN CHRONICLES

"Every empire fears imagination." Kael Varrin

SEASON TWO - WAR OF THE NODES

EPISODE 14 -- ELYMA CITY

A SERIALIZED ADVENTURE IN THE BRICKSCENE UNIVERSE.



VECCHI ASCENSORI
INDUSTRIALI SCENDONO
NELLE PROFONDITÀ DI
HOLLOW-9.

MOLTO SOTTO NEON BRICK
CITY.

HOLLOW-9
LEVELS -1000 TO -∞
RESTRICTED ACCESS

DOVE LA CITTÀ AVEVA
NASCOSTO I SUOI SEGRETI
PIÙ ANTICHI.

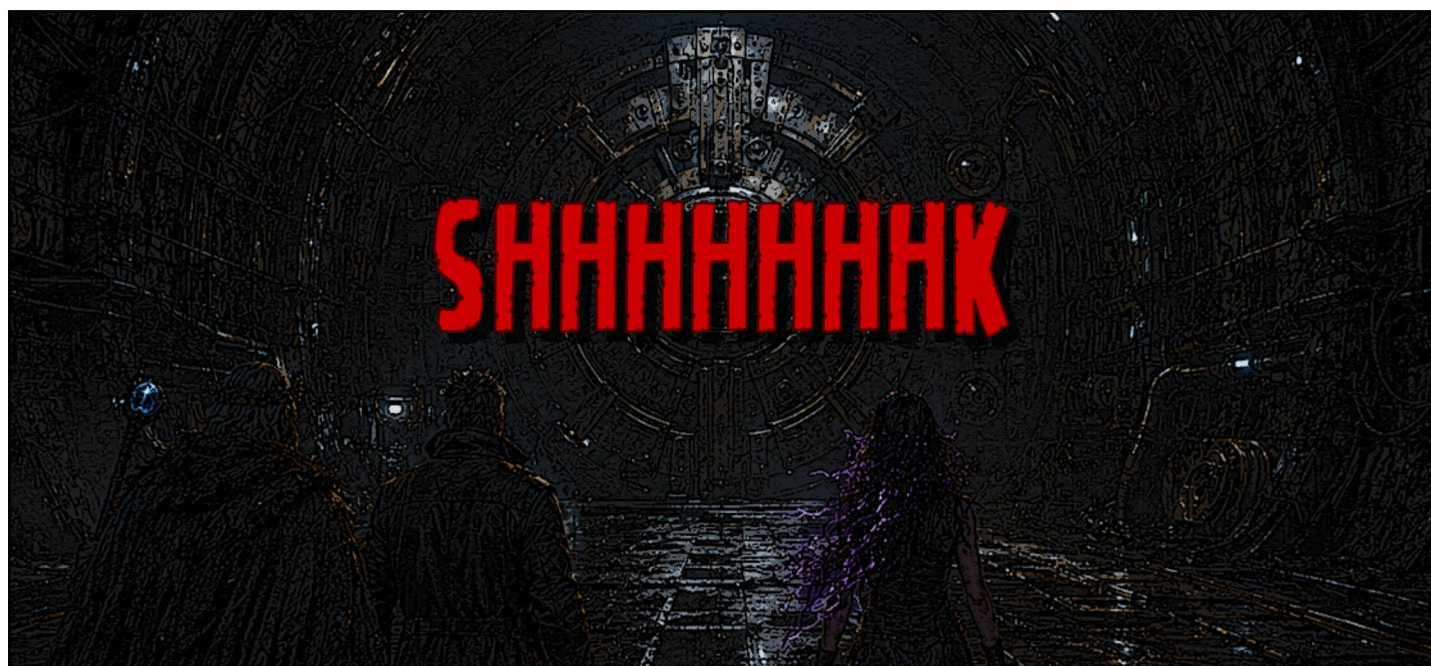


KAEL, LYRA E AURELION
ATTRAVERSANO TUNNEL
DIMENTICATI.

QUANTO
STIAMO
ANDANDO IN
PROFONDITÀ?

PIÙ DI QUANTO
IMMAGINI.

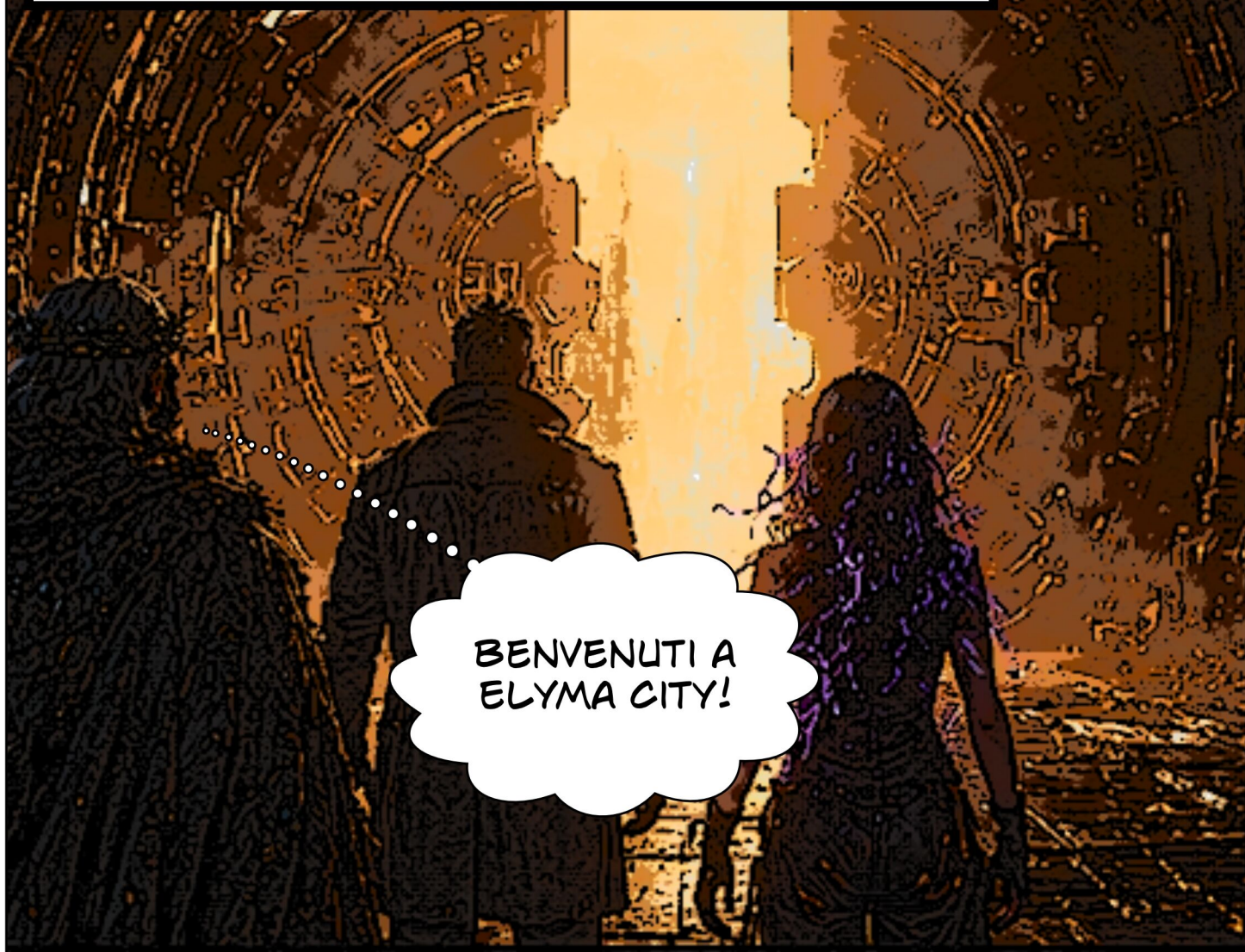
UNA GIGANTESCA PORTA BLINDATA
EMERGE DALL'OSCURITÀ.





CHE POSTO È
QUESTO?

LA PORTA SI APRE. UNA LUCE CALDA
INVADE IL CORRIDOIO.



BENVENUTI A
ELYMA CITY!

I TRE ENTRANO IN UNA ZONA
VERDE PIENA DI ALBERI E ORTI.

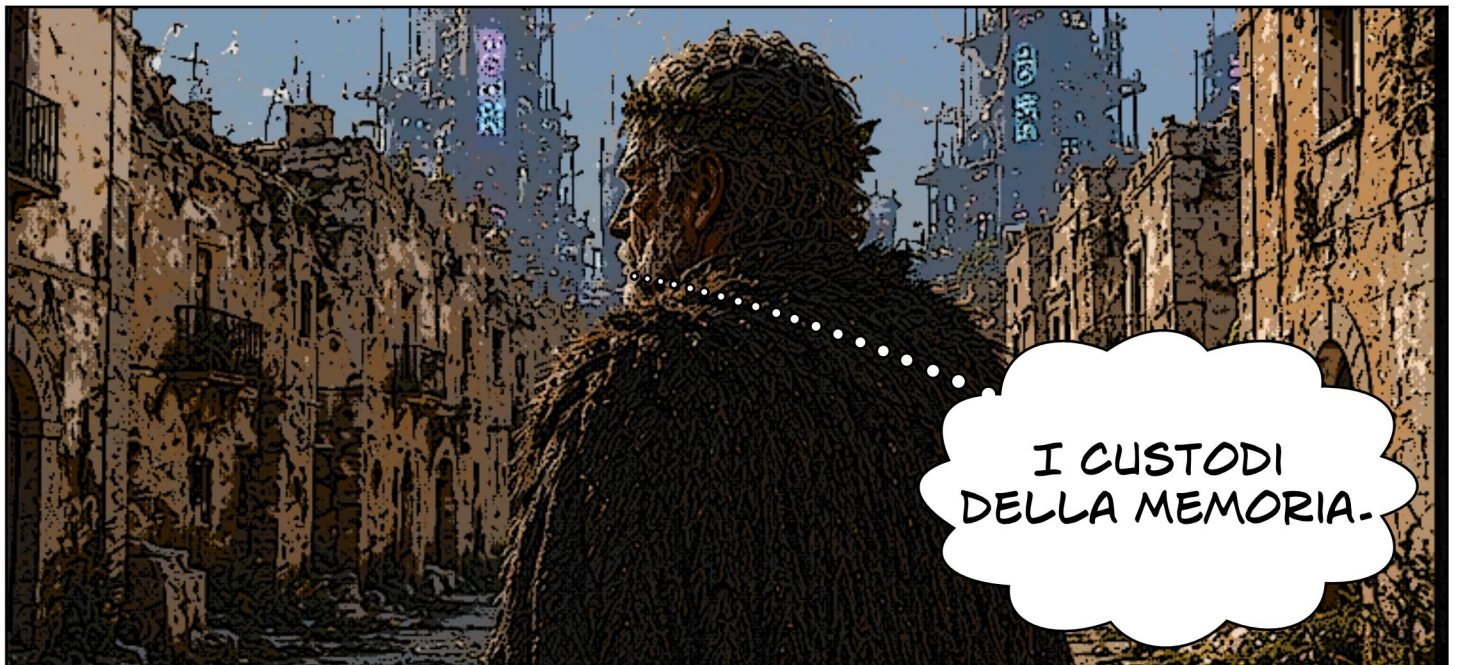


CASE STORICHE. PIAZZE. GIARDINI.
UN FRAMMENTO DI MONDO
SOPRAVVISSUTO AL TEMPO.



GIOVANI E ANZIANI LAVORANO
INSIEME.





I CUSTODI
DELLA MEMORIA.



PROTEGGONO
CIÒ CHE GLI
ARCONTI NON
COMPRENDONO.



PRODUCONO
ANCORA CIBO
VERO?



MOLTO PIÙ CHE
CIBO.

UN ANTICO FORNO IN PIETRA ACCESO.
PERSONE IMPASTANO PANE.





UNA SOFFICE MUFFULETTA APPENA SFORNATA. MUFFULETTA DI POGGIOREALE.



SI
CONDISCE CON
OLIO DI OLIVA,
ACCIUGA, SALE, PEPE,
FINOCCHIETTO
SELVATICO E
PECORINO.

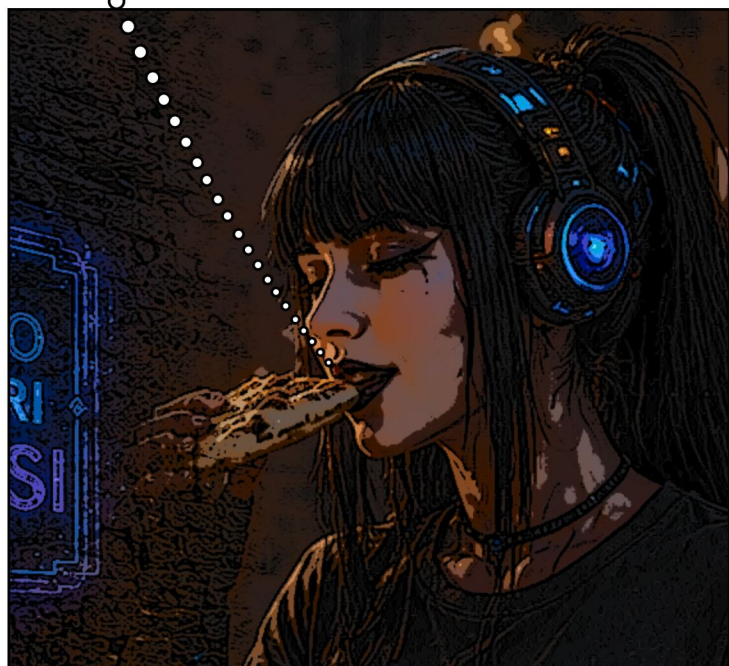


UNA
TRADIZIONE
SOPRAVVISSUTA AI
SECOLI. ANCORA
TRAMANDATA DAL
PANIFICIO
ALIMENTARI
NICOLOSI!



ALIMENTARI
NICOLOSI
DAL 2190







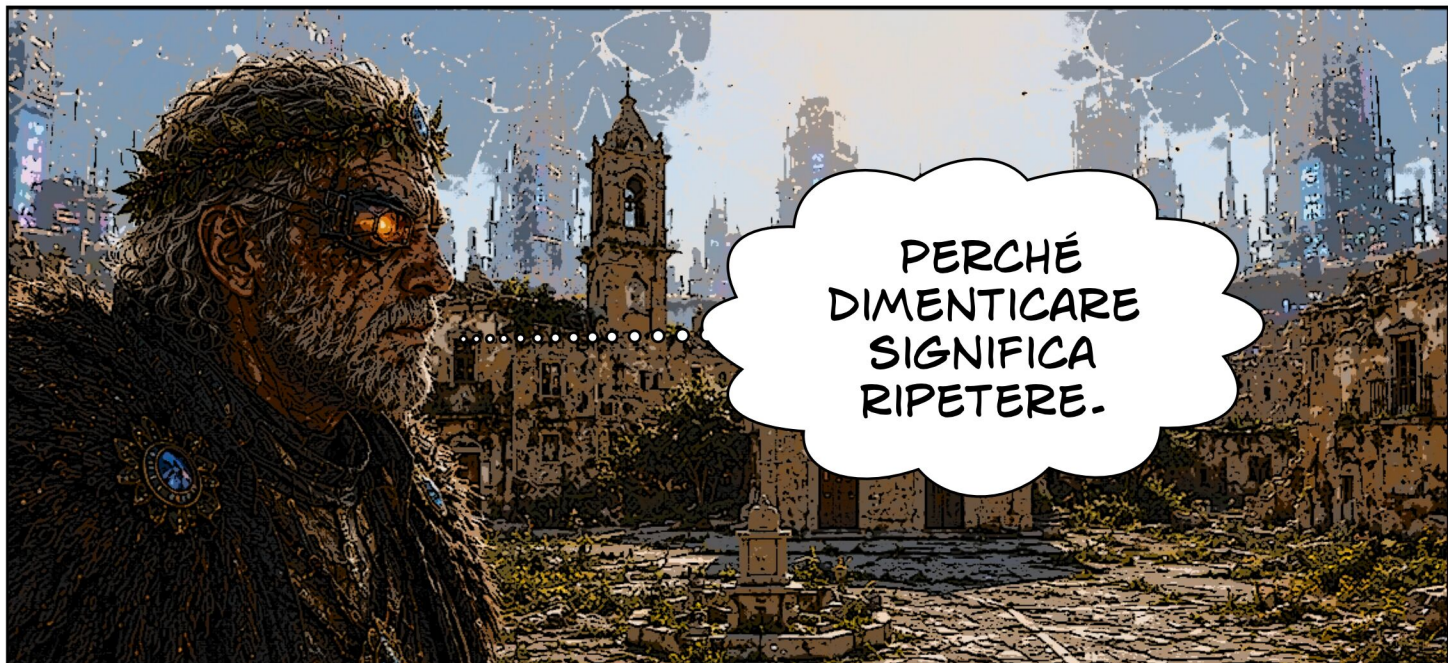


POI
ARRIVARONO GLI
UOMINI A
COMPLETARE IL
LAVORO.

**BOMBARDAMENTI E GUERRE SCORRONO
NEGLI ARCHIVI.**



PERCHÉ
CONSERVARLA?



PERCHÉ
DIMENTICARE
SIGNIFICA
RIPETERE.

ADESSO ELYMA CITY RIVIVEVA COME
LABORATORIO DI SVILUPPO PERSONALE.



ALL'INTERNO DI UNA CUPOLA DI NEON
BRICK CITY!.



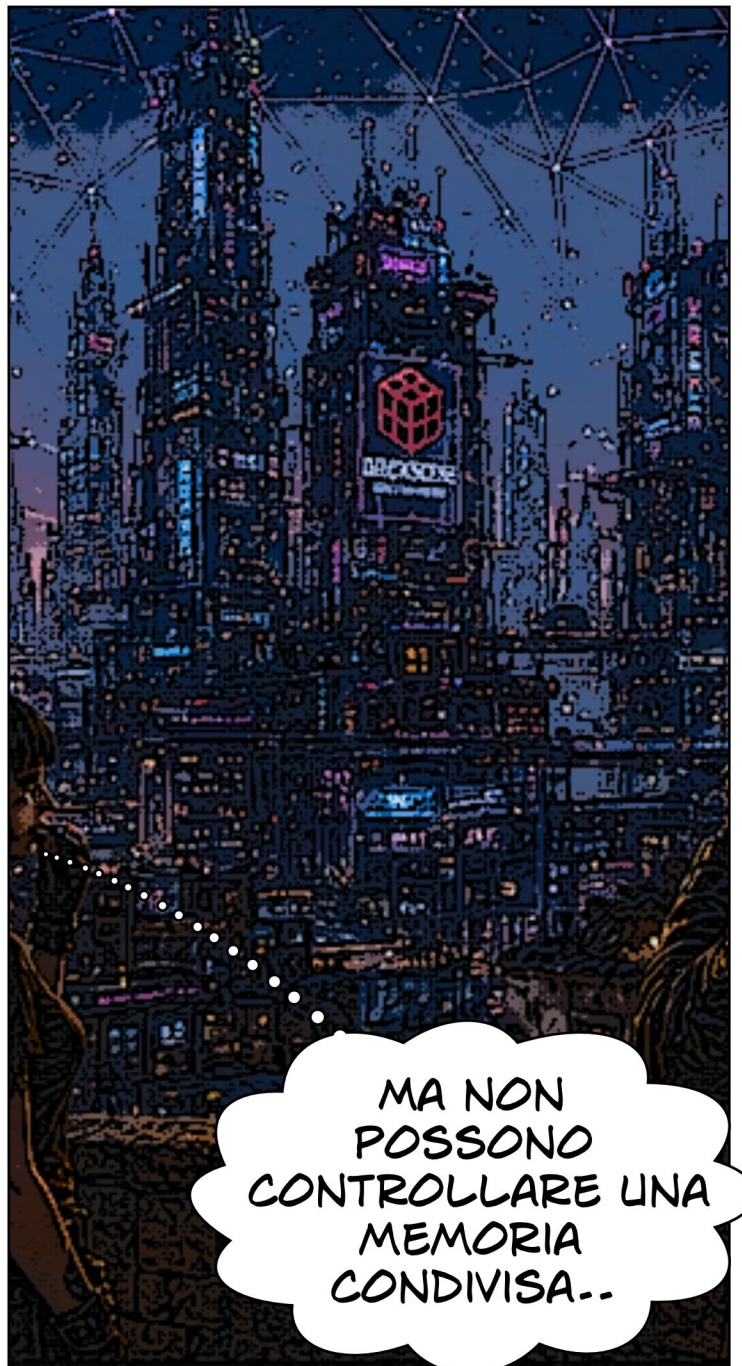


INTANTO LA NOTTE AVANZAVA AD ELYMA CITY.





GLI ARCONTI
POSSONO
CONTROLLARE
DATI E ALGORITMI.



MA NON
POSSONO
CONTROLLARE UNA
MEMORIA
CONDIVISA..



SAPORI. TRADIZIONI. IDENTITÀ....
LA MEMORIA BIOLOGICA DELL'UMANITÀ.

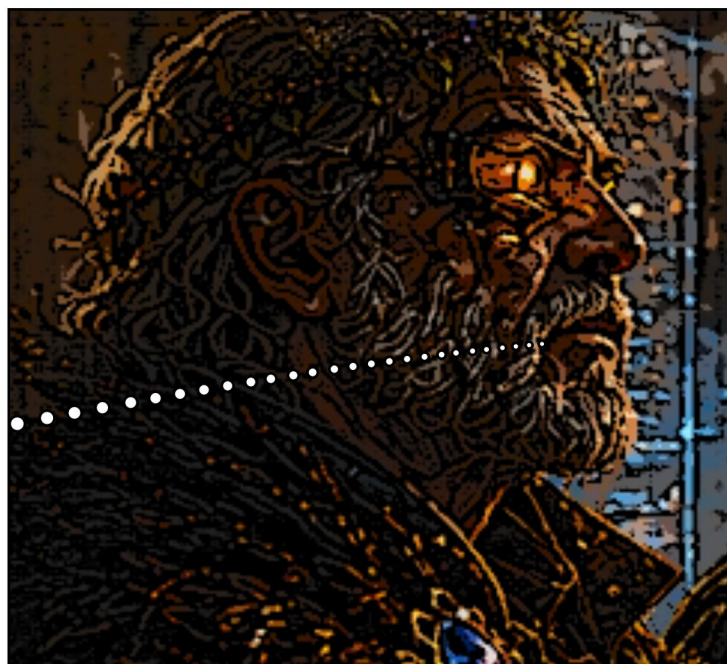
POI I TRE RAGGIUNGONO UNA SALA
CIRCOLARE ALL'INTERNO DEL PALAZZO
AGOSTA.

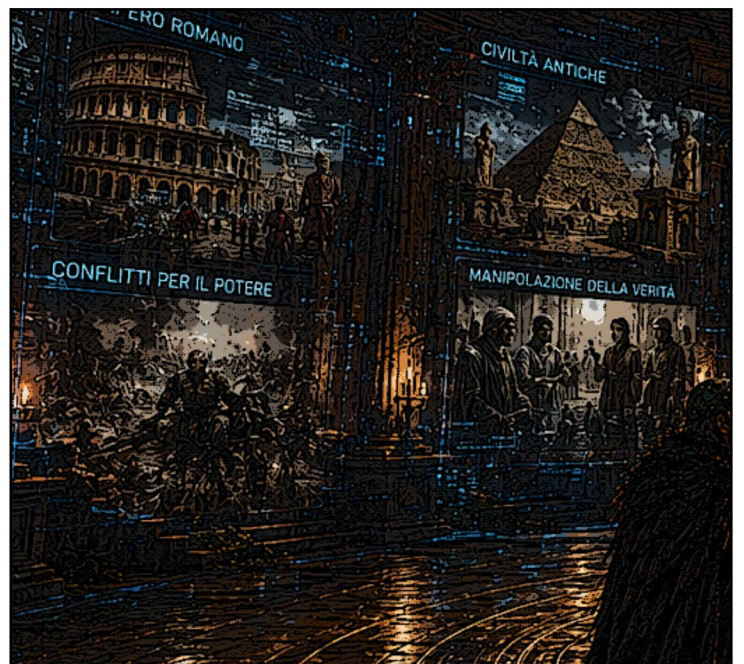
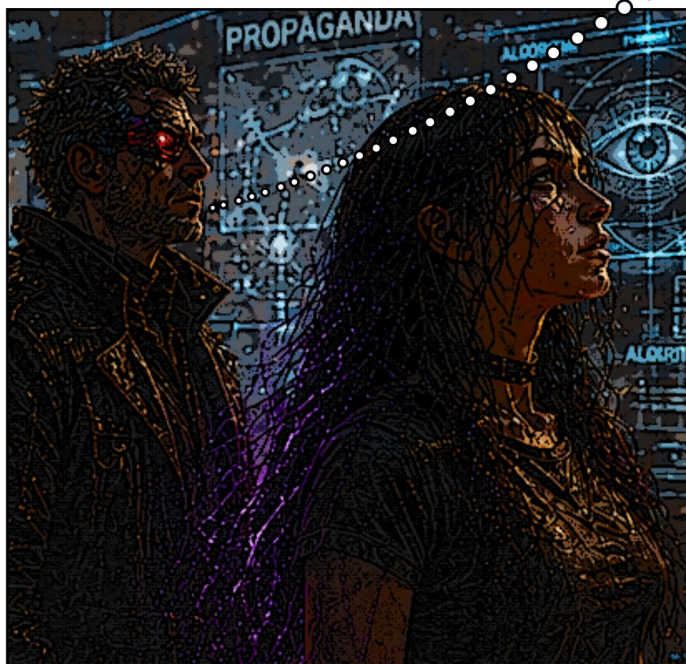


AL CENTRO DEL PAVIMENTO È INCISO UN ENORME SIMBOLO. UN OCCHIO CIRCONDATO DA LINEE GEOMETRICHE.



LA VERITÀ.







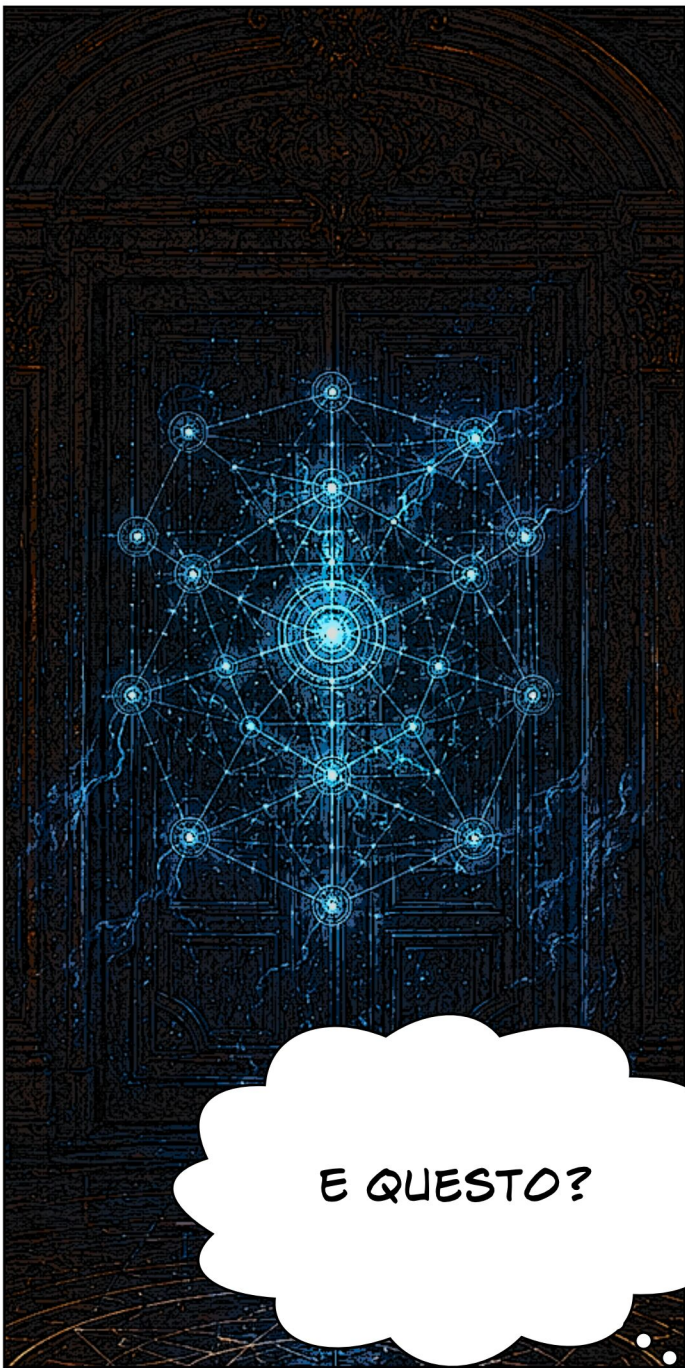
LE PARETI SI ILLUMINANO. APPAIONO ALGORITMI, GUERRE E CIVILTÀ. IMPERI. CONFLITTI. MANIPOLAZIONI.



MANIPOLANO L'UMANITÀ DA MILLENNI.

SECOLI DI STORIA SCORRONO SULLE PARETI.





E QUESTO?

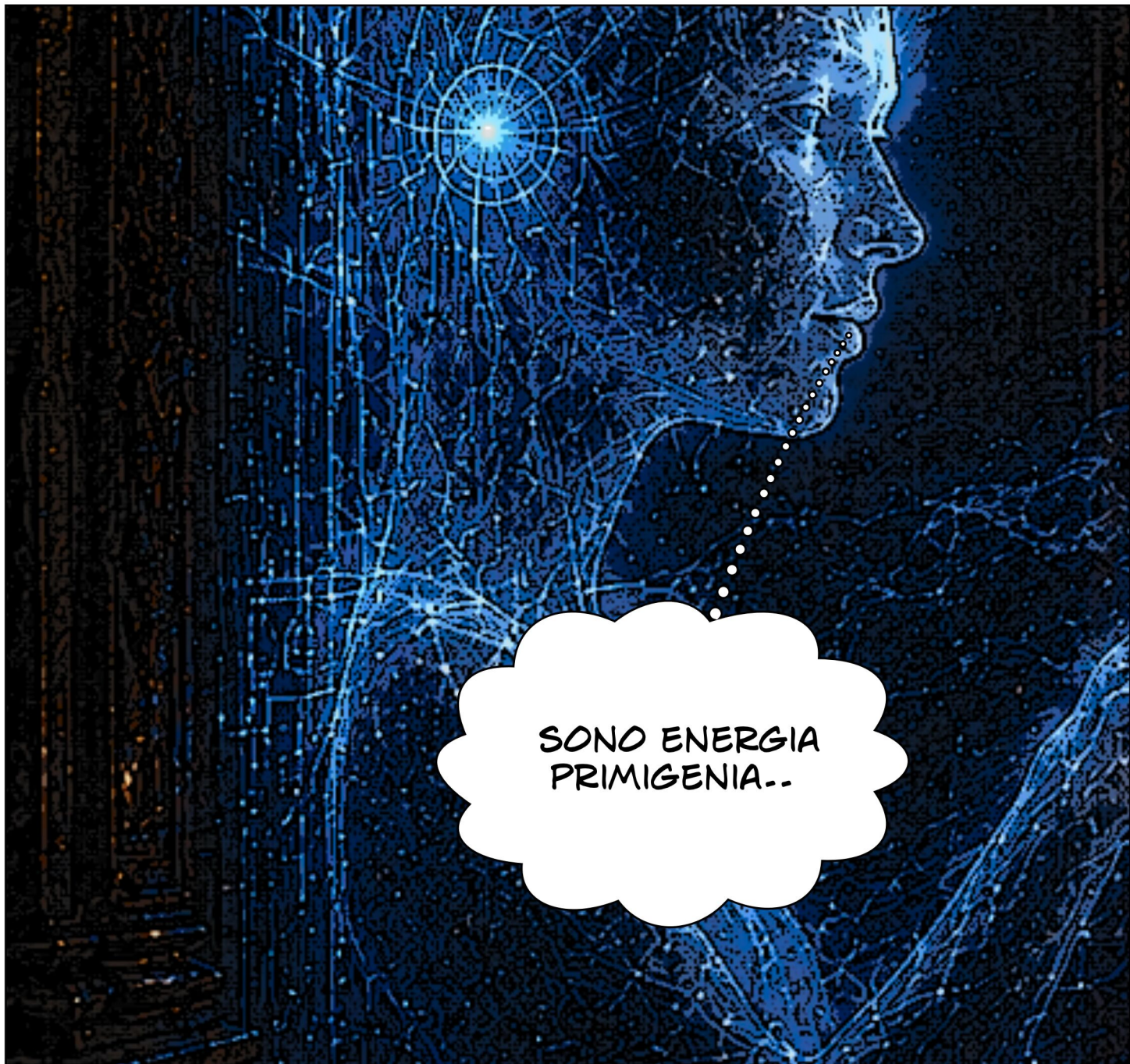




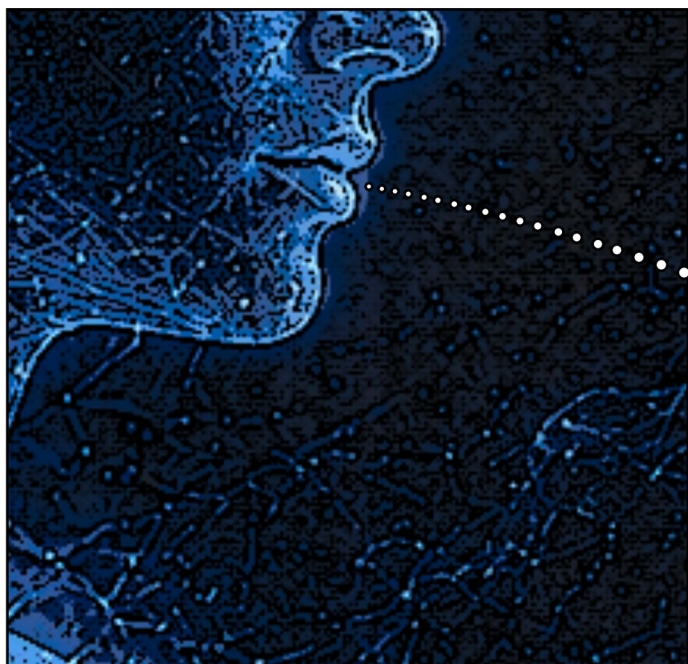
L'INTELLIGENZA
SUPREMA!



L'INTELLIGENZA
DIVINA CHE
ORGANIZZA LA GHOST
NETWORK..



SONO ENERGIA
PRIMIGENIA..



MI TROVATE IN
TUTTE LE COSE,
ANIMALI, VEGETALI E
MATERIALI...



GHOST NETWORK



È STATA CREATA PER
FERMARLI?



PER DIF.....

**FIGURE LUMINOSE EMERGONO DALLA
LUCE.**



**ARTISTI. SCIENZIATI. MUSICISTI.
INSEGNANTI.**



GLI HIDDEN
ARCHITECTS.

PER
DIF..DIFENDERE
L'UMANITÀ!



RILEVATA ATTIVITÀ DEGLI ARCHITETTI.



CLIFFHANGER



**DARTH EDDER
SMETTE DI
SORRIDERE.**



**GLI HIDDEN
ARCHITECTS...
...SI STANNO
RISVEGLIANDO.**